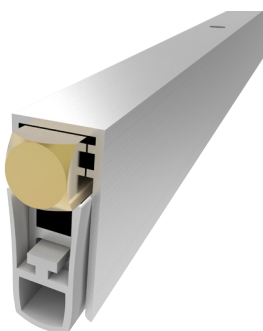


DS-103SF30RQ



| DIMENSIONI | CORSA MASSIMA | LUNGHEZZA MASSIMA | LUNGHEZZA MINIMA |
|------------|---------------|-------------------|------------------|
| 12x27 | 12 | 1500 | 220 |

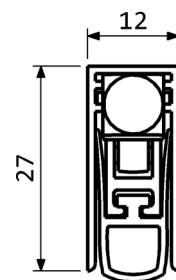
CARATTERISTICHE E VANTAGGI

| | |
|--|---|
| Previene il passaggio di spifferi d'aria, luce e polvere | Molle a balestra in acciaio |
| Accesso senza barriere | Bassa resistenza all'apertura e alla chiusura della porta |
| Contribuisce al risparmio energetico | Isolamento acustico fino 48 dB |
| Collaudato per 1000000 di cicli | Penetrazione di fumo < 3 m³/m/hr a 25 Pa |
| Movimento autolivellante | Adatto a porte tagliafuoco |

MATERIALI

| | |
|--------------------|---|
| Profili | Alluminio |
| Guarnizione | Silicone autoestinguente (temperature esercizio -40°C/+200°C) |
| Pulsante di spinta | Ottone |
| Meccanismo | Acciaio |

| CODICE | LUNGHEZZA mm | ACCORCIABILE mm | IMBALLO PZ |
|------------------|-----------------|--------------------|---------------|
| DS-103SF30RQ400 | 400 | 180 | 70 |
| DS-103SF30RQ600 | 600 | 200 | 70 |
| DS-103SF30RQ800 | 800 | 200 | 70 |
| DS-103SF30RQ1000 | 1000 | 200 | 70 |
| DS-103SF30RQ1200 | 1200 | 200 | 70 |



**ACCESSORI DI FISSAGGIO
(OPZIONALI)**

ISTRUZIONI DI INSTALLAZIONE

Misurare la lunghezza della cava sottoporta. Controllare la lunghezza accorciabile nella tabella fornita. Accorciare il prodotto dal lato opposto rispetto al pulsante di spinta. Orientare il prodotto con il pulsante di spinta rivolto verso il lato cerniere. Estrarre il meccanismo interno e fissare con viti il profilo esterno nella cava sottoporta. Inserire il meccanismo interno fino alla posizione di blocco.

Opzione di fissaggio laterale: il prodotto può essere fissato direttamente attraverso i ganci inox P2050.

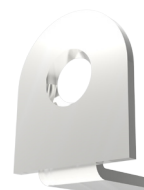
Regolazione della corsa: estrarre il meccanismo interno dal lato cerniere per circa 3 cm ed avvitare (per diminuire) o svitare (per aumentare) il pulsante di spinta. Inserire il meccanismo interno fino alla posizione di blocco. Trovare la corretta posizione simulando dei cicli di apertura e chiusura della porta.



PIASTRA IN
PLASTICA P1830



PIASTRA INOX
P2045KRV



GANCI INOX
P2050



TAPPI INOX
P1645

DIMENSIONI IN [mm] - IL PRODUTTORE SI RISERVA LA FACOLTA' DI APPORTARE MODIFICHE TECNICHE SENZA PREAVVISO